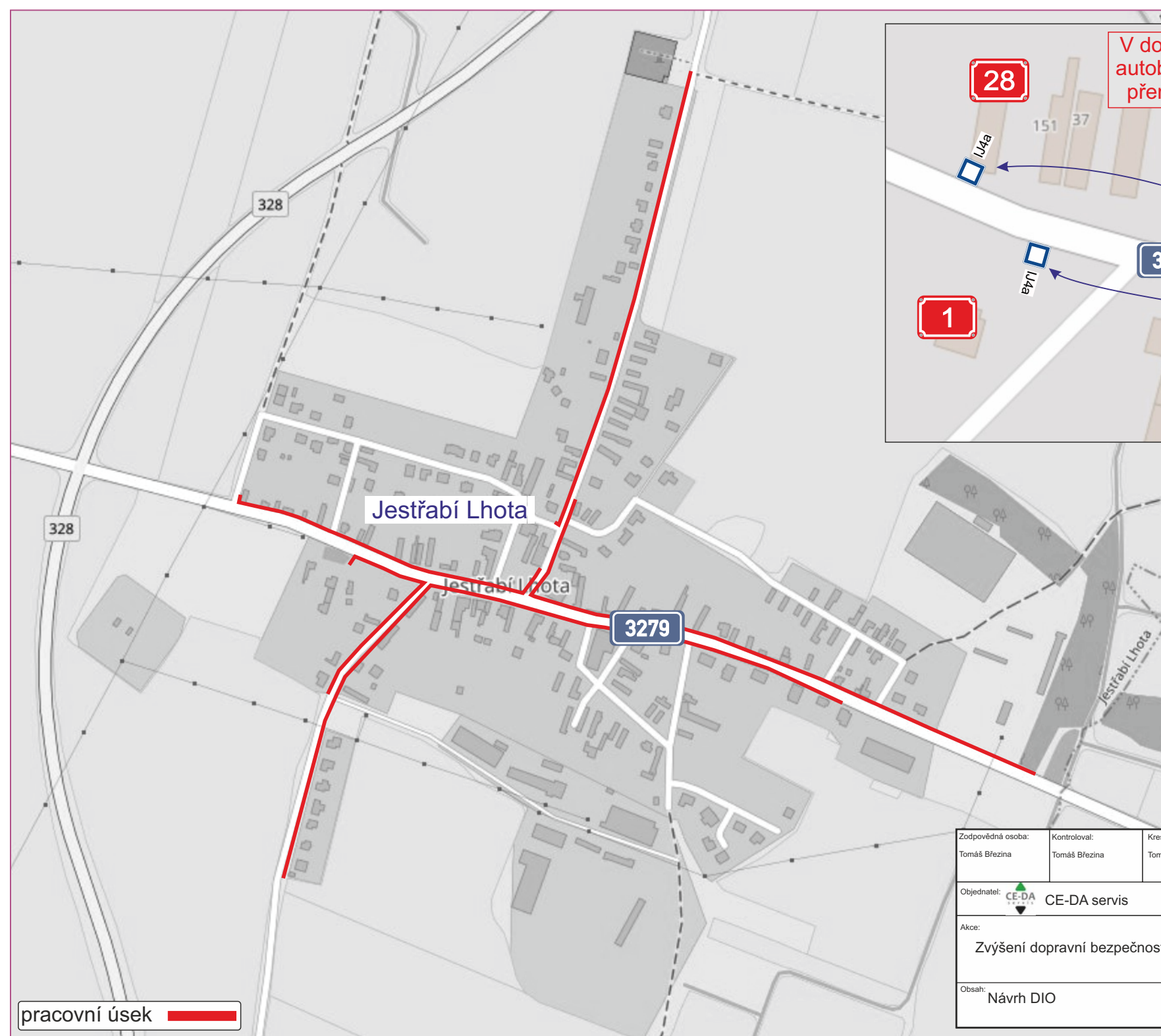


# NÁVRH dopravně inženýrského opatření (DIO)

Zvýšení dopravní bezpečnosti v obci Jestřabí Lhota

Při umístění dopravního značení musí být dodrženy podmínky dané v Příručce pro označování pracovních míst na dálnicích a silnicích vydané ŘSaD, zák. č. 361/2000 Sb. v platném znění a zák. č. 13/1997 Sb. v platném znění.




**Bude zajištěn bezpečný přístup do nemovitostí dotčených stavbou!**

**Otevřené výkopy budou zajištěny proti pádu chodců a za snížené viditelnosti budou osvětleny!**

Zodpovědná osoba: Tomáš Březina	Kontroloval: Tomáš Březina	Kreslil: Tomáš Vydra
------------------------------------	-------------------------------	-------------------------



Objednatel:  CE-DA servis

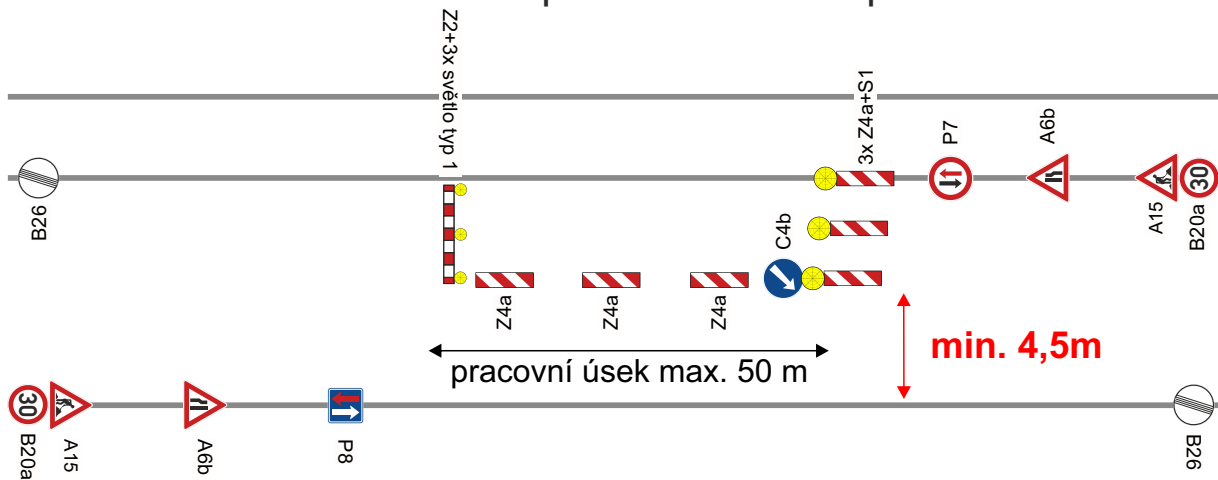
Akce:  
Zvýšení dopravní bezpečnosti v obci Jestřabí Lhota

Formát: A4
Měřítko:
Datum: 02/2024
Účel: DIR
Číslo výkresu: 01
Paré č.:

Obsah:  
Návrh DIO

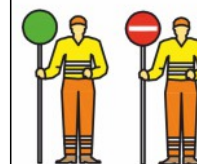
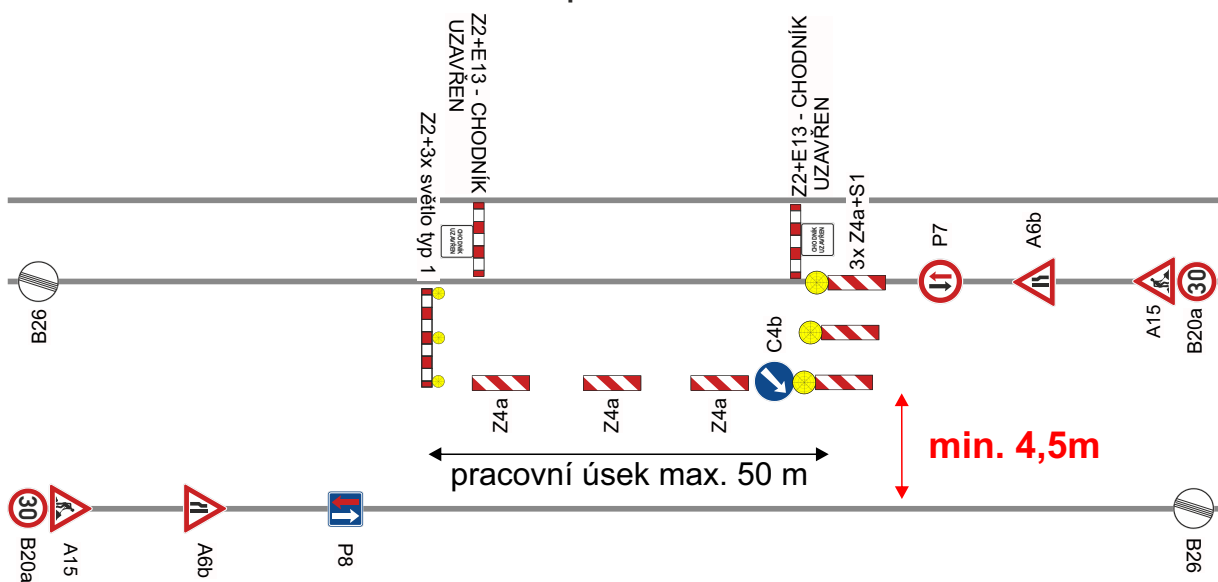
pracovní úsek 

## VZOR č.1 - práce v zeleném pásu



razítko DOSS

## VZOR č.2 - práce v chodníku



**V případě snížených rozhledových poměrů v místě stavby  
nebo při tvorbě kolon bude provoz řízen náležitě  
poučenými osobami zhotovitele v reflexním oděvu.**

**Při umístění dopravního značení musí  
být dodrženy podmínky dané  
v Příručce pro označování pracovních míst  
na dálnicích a silnicích vydané ŘSd,  
zák. č. 361/2000 Sb. v platném znění  
a zák. č. 13/1997 Sb. v platném znění.**

Zodpovědná osoba: Tomáš Březina	Kontroloval: Tomáš Březina	Kreslil: Tomáš Vydra	
Objednatel:  CE-DA servis			
Akce: Zvýšení dopravní bezpečnosti v obci Jestřabí Lhota	Formát: A4	Měřítka:	
	Datum: 02/2024	Účel: DIR	
Obsah: Návrh DIO	Číslo výkresu: 01	Paré č.:	