

dne **26. 5. 2021** od **7:30** do **15:00** hodin

Plánovaná odstávka zahrnuje tyto lokality:**Jestřabí Lhota (okres Kolín)**

č. p. 1-17, 21, 31, 33, 34, 42, 43, 44, 47, 48, 50, 56, 57, 59, 60, 66, 68, 71, 73, 75, 78, 80, 87, 88, 89, 93, 103,
109, 127, 136, 138, 139, 140, 143, 144, 149, 153, 159, 178, 179, 180, 181, 183, 184, 185, 188, 199, 200

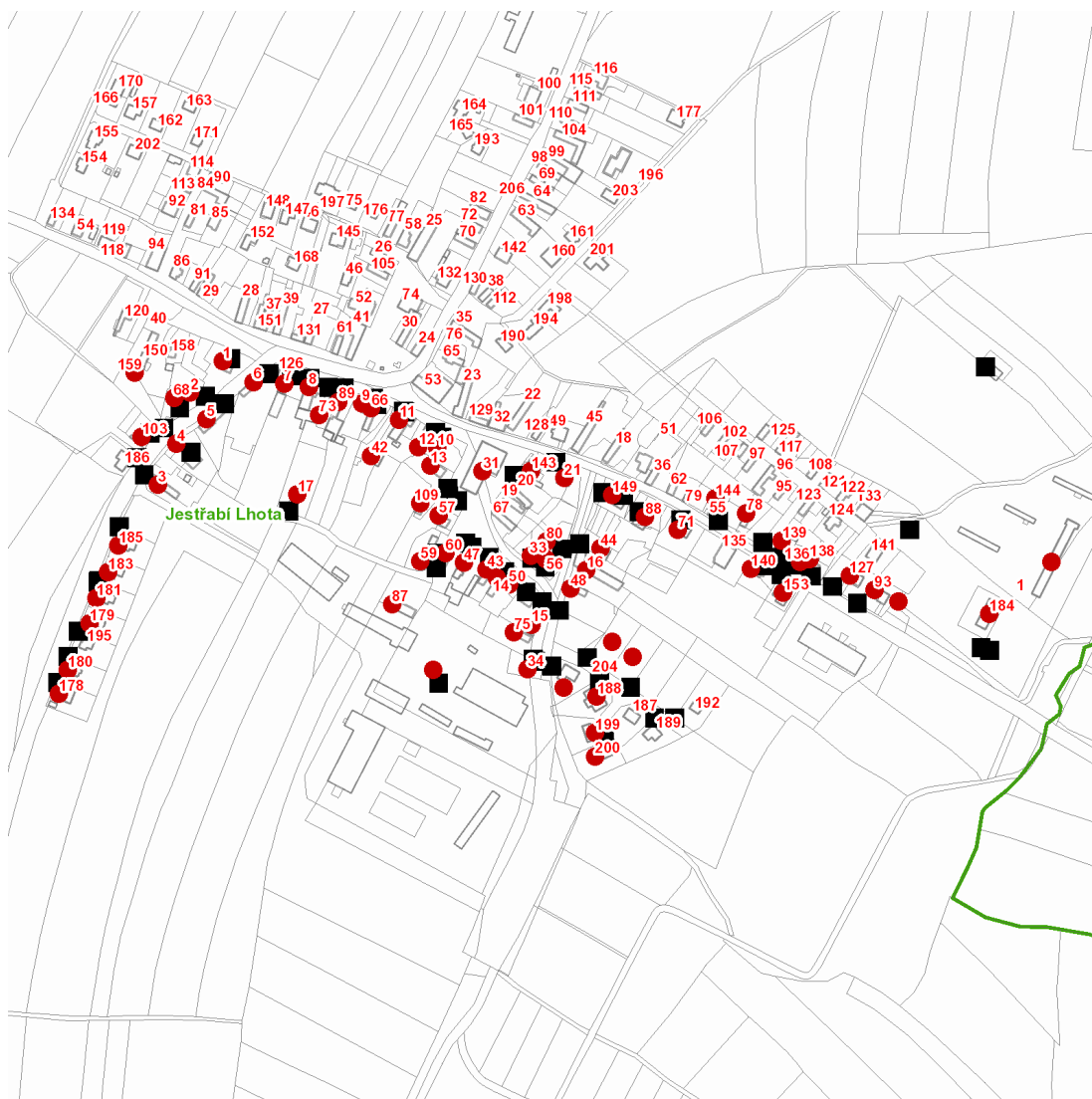
kat. území **Jestřabí Lhota** (kód **659011**): **parcelní č.** 86/1, 178/10, 178/19, 178/20, 212/1, 325

UPOZORNĚNÍ

Dotčené zařízení distribuční soustavy je nutné i v době odstávky považovat za zařízení pod napětím, a proto vás žádáme o dodržení všech zásad bezpečnosti a provedení opatření potřebných k zamezení případných škod na zdraví a majetku. | Provozovatelé výroben elektřiny jsou povinni zajistit přerušení dodávky elektřiny z výroby do vypnutého úseku distribuční soustavy.

NEJDE VÁM ELEKTŘINA...

TIP: Registrujte se zdarma na www.cezdistribuce.cz/sluzba a informace o odstávkách elektřiny budete dostávat e-mailem nebo SMS. U poruch zasíláme SMS s předpokládanou dobou obnovení dodávek. | Aktuální stav dodávek elektřiny na konkrétní adrese zjistíte snadno, rychle a bez registrace na portále **Bez Štávy** (www.bezstavy.cz).

dne 26. 5. 2021 od 7:30 do 15:00 hodin**Orientační mapový podklad odstávkou dotčených lokalit****VYSVĚTLIVKY**

- – adresy dotčené odstávkou elektřiny
- – místa připojení k elektrické síti dotčená odstávkou

INFORMACE ZASLÁNA

IDDS: 2qibpdr (Obec Jestřabí Lhota)